

MAPA GOSPODARCZO-PRZEGLĄDOWA

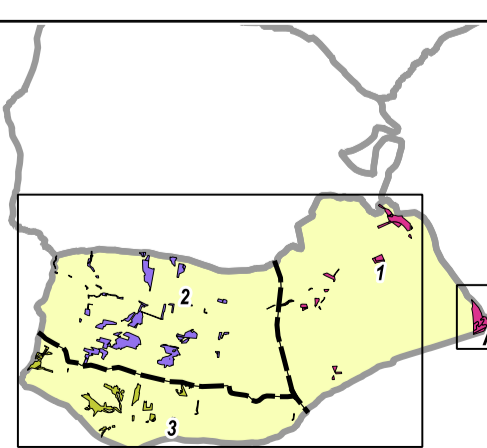
OBREB Tomice
 Gmina Tomice
 Powiat Wadowicki
 Województwo Małopolskie

Stan na: 15.03.2023

POWIERZCHNIA OGÓLNA 34,73 ha (34,7306 ha)

SKALA 1:5 000

0 50 100 150 200 m



Legenda

gr. Lesne	Granica obrębu	Plazowina iglasta
Reakcyjne gr. Lesne do odnowienia zalesienia	Granica współwłasności z inną wf.	Plazowina liściasta
Sośnica (So), Modrzew (Mo), Limba (Li)	Granica oddziału	Zęb
Świerk (Sw)	Granica pododdziału	Wysokość gruntu w kompleksach (art. 3 ustawy o lasach z dnia 28 września 1991 roku)
Jodła (Jo), Dąb (Da)	Granica pododdziału	Las w innej własności
Dąb (Da)	Drogi leśne	128 Las we władaniu PGL
Buk (Bu), Grab (Gr)	Linie energetyczne, telekom., nurociągi	121 Działka ewidencyjna
Jesion (Je), Klon (Kl), Wierz (Wz), Jawor (Jw)	Cieki	122 Las w innej własności
Orzech (Or)	Pozostałe elementy liniowe	123 Las w innej własności
Brzoza (Brz), Akacja (Ak)	Drogi:	124 Las w innej własności
Topole (Tp), Osika (Os), Wierzba (Wb), Lipa (Li)	Autostrada	125 Las w innej własności
Pozostałe grunty leśne	Główna	126 Las w innej własności
	Lokalna	127 Las w innej własności
	Ścieżka	128 Las w innej własności
		129 Las w innej własności
		130 Las w innej własności
		131 Las w innej własności
		132 Las w innej własności
		133 Las w innej własności
		134 Las w innej własności
		135 Las w innej własności
		136 Las w innej własności
		137 Las w innej własności
		138 Las w innej własności
		139 Las w innej własności
		140 Las w innej własności
		141 Las w innej własności
		142 Las w innej własności
		143 Las w innej własności
		144 Las w innej własności
		145 Las w innej własności
		146 Las w innej własności
		147 Las w innej własności
		148 Las w innej własności
		149 Las w innej własności
		150 Las w innej własności
		151 Las w innej własności
		152 Las w innej własności
		153 Las w innej własności
		154 Las w innej własności
		155 Las w innej własności
		156 Las w innej własności
		157 Las w innej własności
		158 Las w innej własności
		159 Las w innej własności
		160 Las w innej własności
		161 Las w innej własności
		162 Las w innej własności
		163 Las w innej własności
		164 Las w innej własności
		165 Las w innej własności
		166 Las w innej własności
		167 Las w innej własności
		168 Las w innej własności
		169 Las w innej własności
		170 Las w innej własności
		171 Las w innej własności
		172 Las w innej własności
		173 Las w innej własności
		174 Las w innej własności
		175 Las w innej własności
		176 Las w innej własności
		177 Las w innej własności
		178 Las w innej własności
		179 Las w innej własności
		180 Las w innej własności
		181 Las w innej własności
		182 Las w innej własności
		183 Las w innej własności
		184 Las w innej własności
		185 Las w innej własności
		186 Las w innej własności
		187 Las w innej własności
		188 Las w innej własności
		189 Las w innej własności
		190 Las w innej własności
		191 Las w innej własności
		192 Las w innej własności
		193 Las w innej własności
		194 Las w innej własności
		195 Las w innej własności
		196 Las w innej własności
		197 Las w innej własności
		198 Las w innej własności
		199 Las w innej własności
		200 Las w innej własności

3 Opis oddziału
 30200 Opis pododdziału
 3 Kasownik

Formy ochrony przyrody:
 N2000 SSO
 N2000 OSO
 Park Krajozabrowy
 Rez. Przyrody
 Zesp. PK
 Obszar Chronionego Kraj.

Park Narodowy
 Stanowisko dok.

POWIAT WADOWICKI
 Powiatowe Gospodarstwo Leśne Parkowe

LAS-R Sp. z o.o.
 ul. Główna 12
 34-117 Wadowice