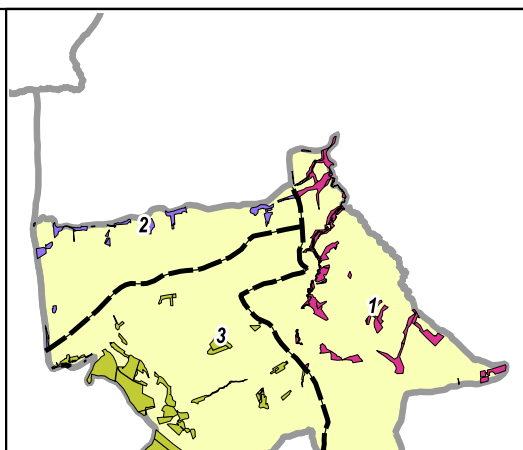


**MAPA GOSPODARczo-PRZEGLADOWA**

**OBREB Lgota**  
 Tomice  
 Powiat Wadowicki  
 Województwo Małopolskie  
 Stan na: 15.03.2023  
**POWIERZCHNIA OGÓLNA**  
**40,73 ha (40,7347 ha)**

SKALA 1:5 000  
 50 100 150 200 m



**Legenda**

<ul style="list-style-type: none"> <li>gr. Leśne realizowane gr. Leśne do odnowienia, zalesione</li> <li>Sosna (So), Modrzew (Md), Limba (Lb)</li> <li>Świerk (Św)</li> <li>Jodła (Jd), Dąb (Dg)</li> <li>Dąb (Dg)</li> <li>Buk (Bk), Grab (Gb)</li> <li>Lesion (Ls), Klon (Kl), Wiąz (Wz), Jawor (Jw)</li> <li>Olcha (Ol)</li> <li>Brzoza (Brz), Akacja (Ak)</li> <li>Topola (Tp), Osika (Os), Wierzba (Wb), Lipa (Lp)</li> <li>Pozostałe grunty leśne</li> </ul>	<ul style="list-style-type: none"> <li>Granica obrębu</li> <li>Granica współwłasności z inną wf.</li> <li>Granica oddziału</li> <li>Granica pododdziału</li> <li>Drogi leśne</li> <li>Linie energetyczne, telekom., rurociągi</li> <li>Ciekł</li> <li>Pozostałe elementy liniowe</li> </ul>	<ul style="list-style-type: none"> <li>Plazowina liściasta</li> <li>Zrąb</li> <li>Powierzchnia gruntu leśnego o powierzchni powyżej 0,1 ha w koronkach (art. 3 ustawy o lasach z dnia 28 września 1991 roku)</li> <li>Las w innych własnościach</li> <li>Las w własności PGR</li> <li>Działka ewidencyjna</li> <li>Granica pow. niestanowiącej wyłączenia (PNSW)</li> <li>Klasouzytek</li> </ul>
<ul style="list-style-type: none"> <li>Opis oddziału</li> <li>Opis pododdziału</li> <li>Kasownik</li> </ul>	<ul style="list-style-type: none"> <li>Formy ochrony przyrody:</li> <li>N2000 SDO</li> <li>N2000 OSO</li> <li>Park Krajobrazowy</li> <li>Rez. Przyrody</li> <li>Zesp. PK</li> <li>Obszar Chronionego Kraju</li> <li>Park Narodowy</li> <li>Stanowisko dok.</li> </ul>	<ul style="list-style-type: none"> <li>Autostada</li> <li>Główna</li> <li>Lokalna</li> <li>Szczelka</li> </ul>

**Powiat Wadowicki**

Parlamentarne Gospodarstwo Leśne Państwowe

**LAS-R Sp. z o.o.**  
 ul. Sienkiewicza 34/35  
 34-117 Kraków